

Pesquisa de Opinião Pública

AMAZONAS



PROJETA
PESQUISA DE MERCADO
E OPINIÃO PÚBLICA

Registro: AM-05101/2026

Metodologia

Metodologia: Para essa pesquisa quantitativa, realizada através de pesquisa direta e presencial, utilizaremos amostras rigorosamente representativas da população em estudo, selecionadas por meio de critérios estatísticos, que utilizam como base as fontes oficiais de dados do País: IBGE, TRE e TSE. Utilizamos habitualmente uma amostra probabilística por conglomerados, selecionada em três estágios:

1º estágio – São selecionados os municípios onde a pesquisa será realizada, no caso específico, sendo que em cada município utilizaremos a seguinte amostragem: Manaus (1588), Manacapuru (176), Itacoatiara (166), Parintins (159), Coari (113), Tefé (110), Iranduba (100), Tabatinga (87), Maués (83), Humaitá (75), Manicoré (73), São Gabriel da Cachoeira (71), Autazes (70), Lábrea (63), Presidente Figueiredo (62). Respeitando o peso populacional de cada município.

2º estágio – 2 - Seleção probabilística dos setores censitários do IBGE.

3º estágio – Seleção dos entrevistados por meio de quotas proporcionais de sexo, idade, grau de instrução, dentro dos setores censitários sorteados previamente.

O Nível de Confiança utilizado é 95%, ou seja, levando em conta a margem de erro aproximada de 2% para mais ou para menos, há uma probabilidade de 95% do resultado dessa pesquisa descrever o momento atual.

Gênero: Masculino e Feminino.

Idade: 16-24, 25-34, 35-44, 45-59 e 60-e mais.

Nível Econômico: À definir.

Amostra: 2.996 (1.588 em Manaus e 1408 no interior)

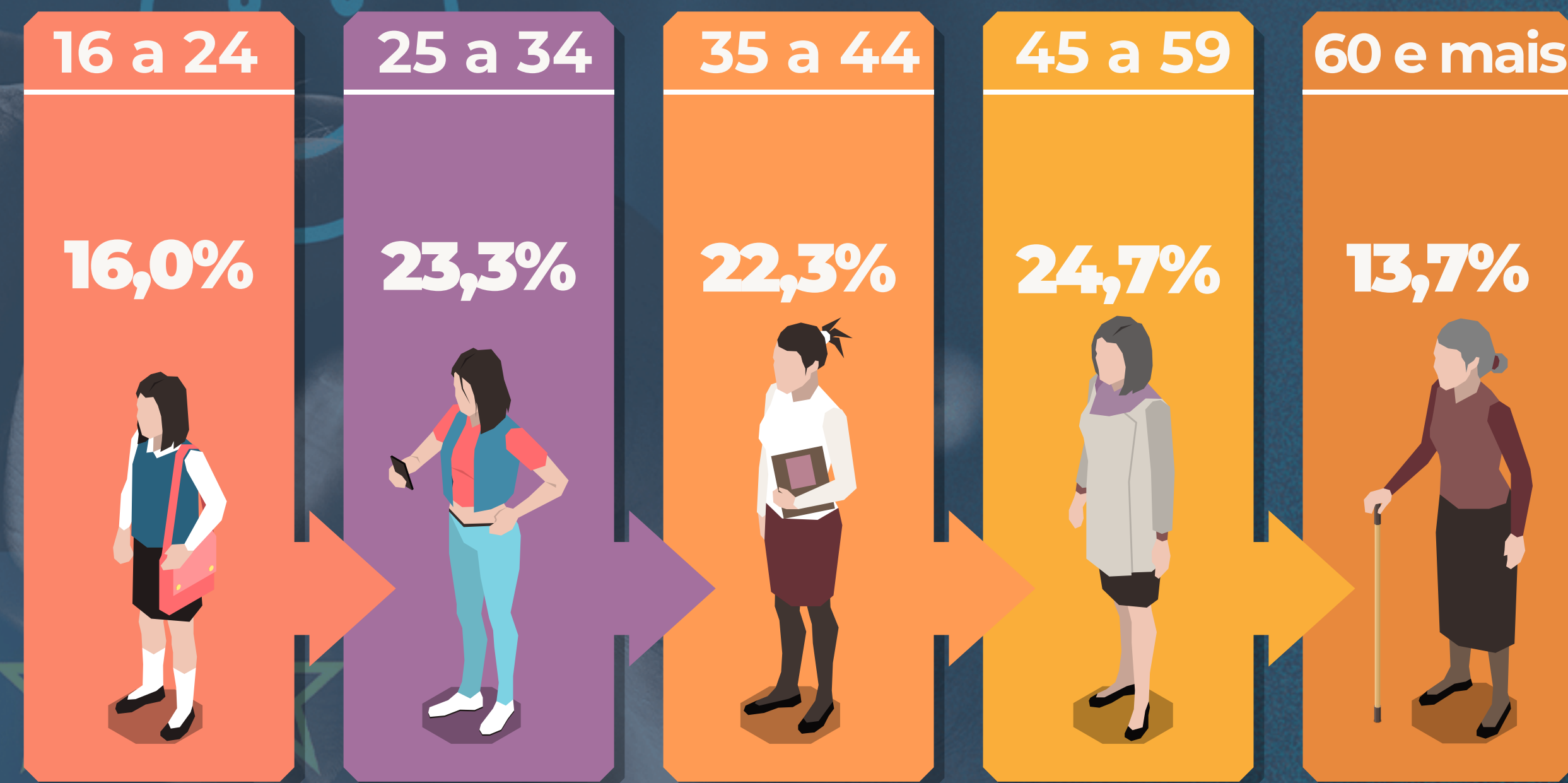
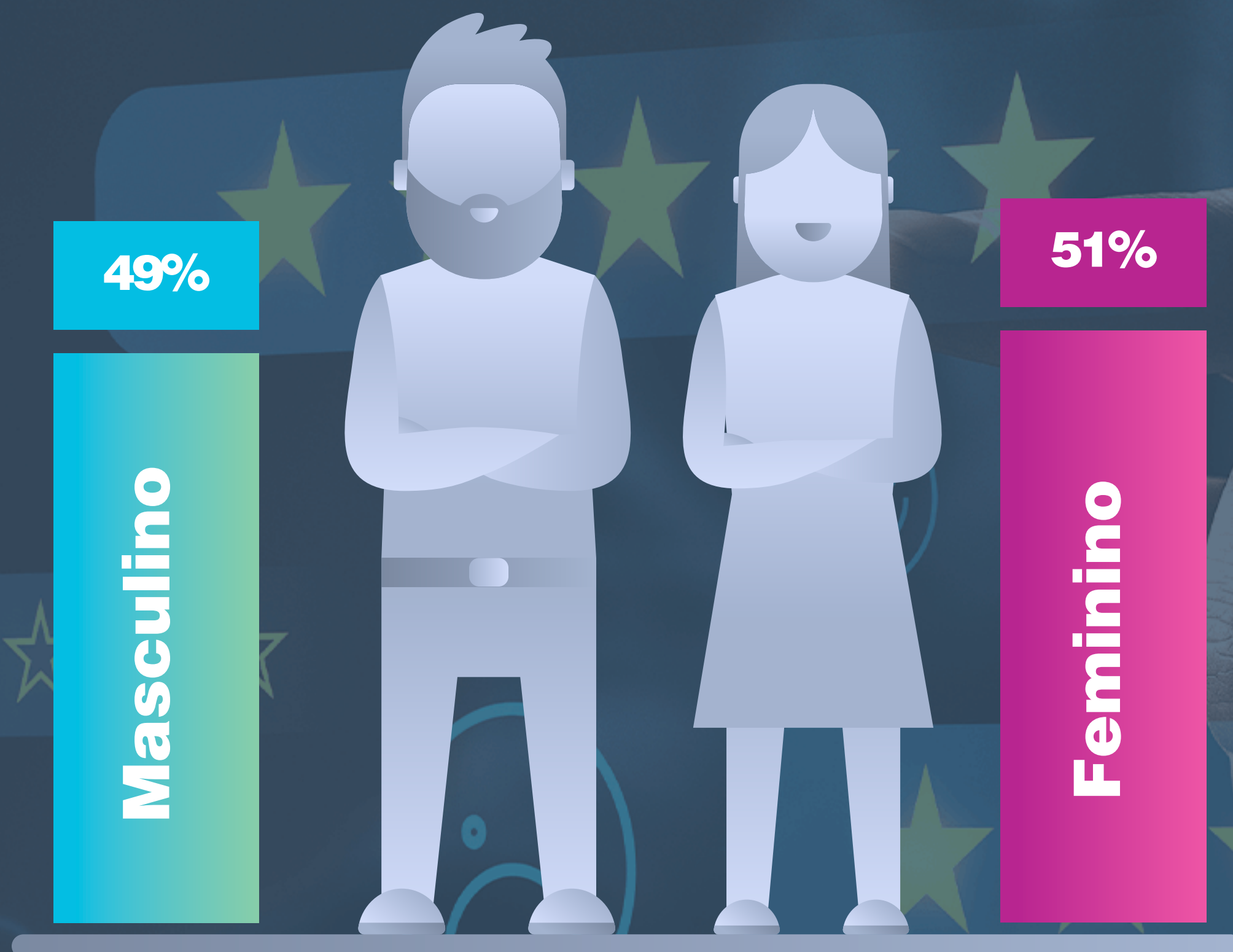
Margem de erro aproximada: 2%

Nível de confiança: 95%

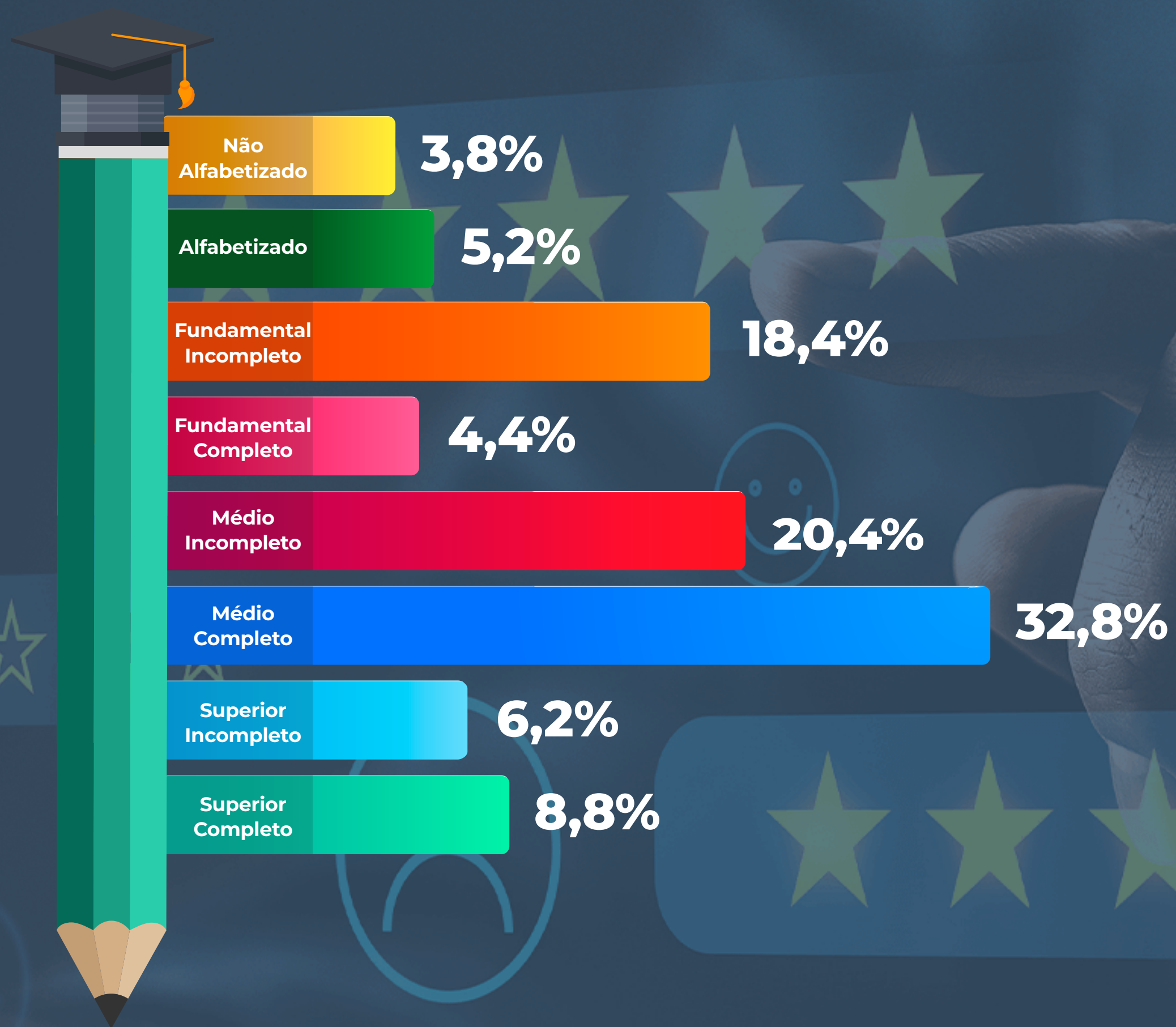
Data da Coleta: 30 de maio a 4 de junho de 2026

GÊNERO

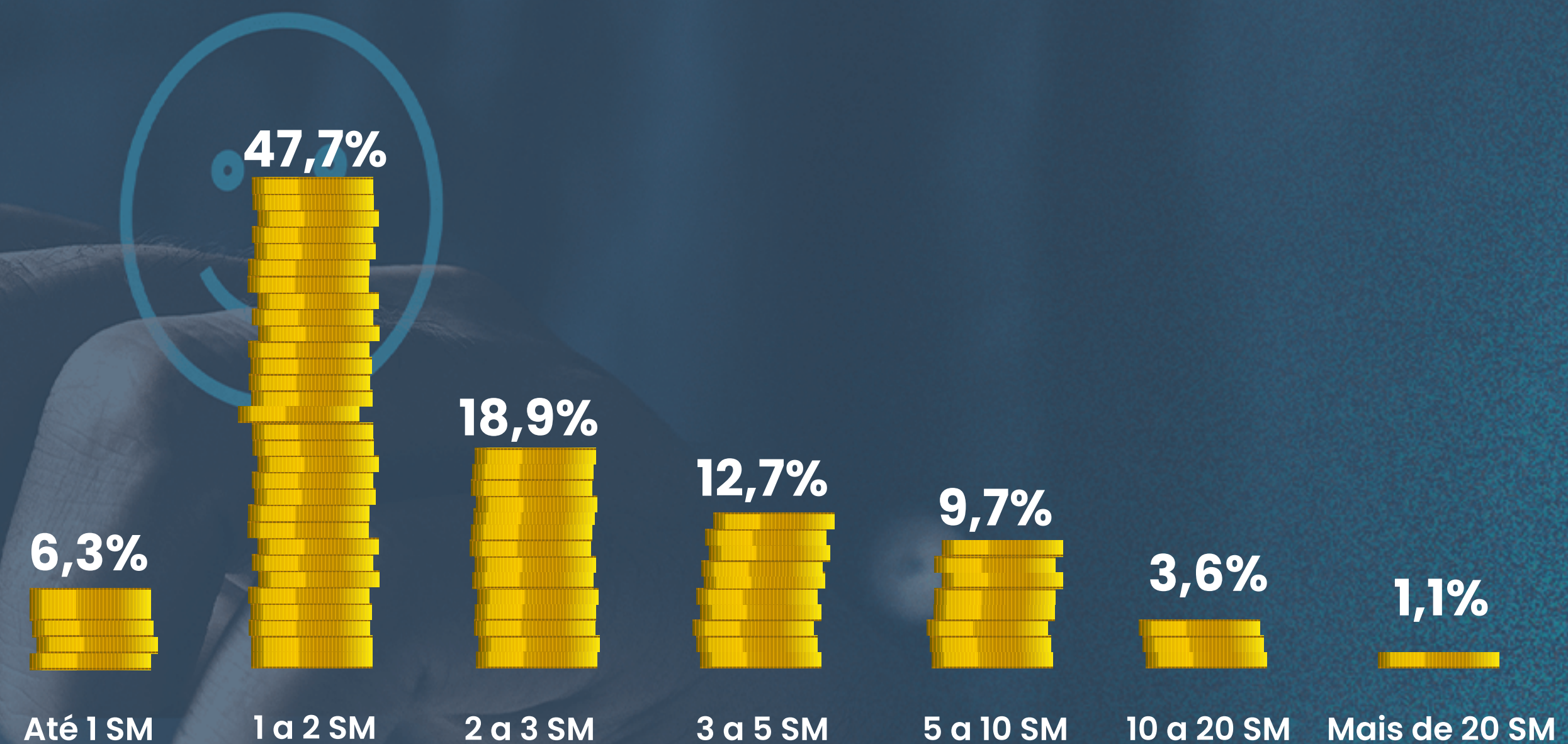
FAIXA ETÁRIA



NÍVEL DE ESCOLARIDADE



RENDA MENSAL



Eleições 2026



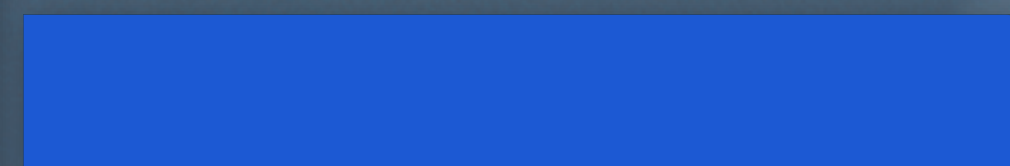
GOVERNO



Se as eleições para Governo do Estado do Amazonas fossem hoje, e os candidatos fossem os seguintes, em quem você votaria? **(Estimulada)**



OMAR AZIZ



25,1%



ROBERTO CIDADE



22,4%



DAVID ALMEIDA



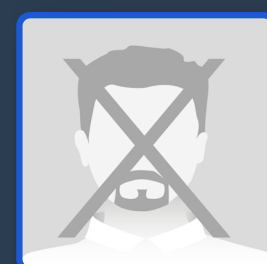
17,1%



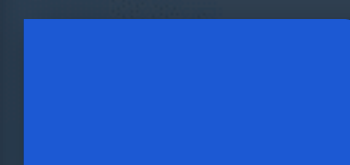
MARIA DO CARMO



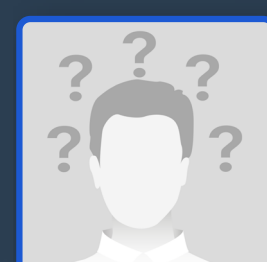
16,2%



BRANCO / NULO



12,9%



NS/NR



6,3%

Qual desses candidatos você NÃO votaria de forma alguma? (Rejeição)



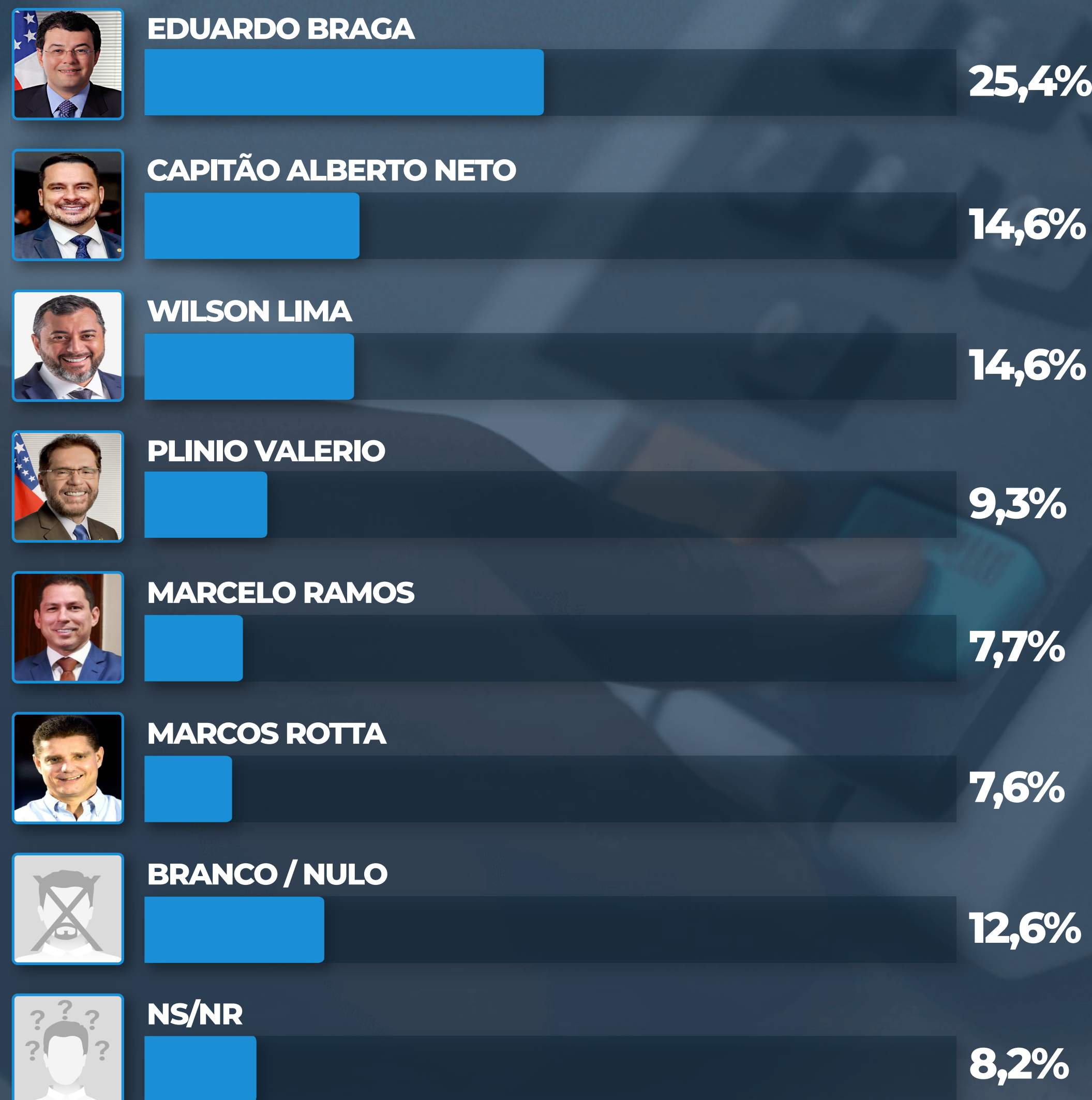
Eleições 2026



SENADO



Se as eleições para o Senado fossem hoje, e os candidatos fossem os seguintes, em quem você votaria? **(Estimulada)**



Qual desses candidatos você NÃO votaria de forma alguma? (Rejeição)





PROJETA

**PESQUISA DE MERCADO
E OPINIÃO PÚBLICA**